



ROYAL  FRIGO

COLD ROOM TECHNOLOGY

CELLE COMMERCIALI
COMMERCIAL COLD ROOMS

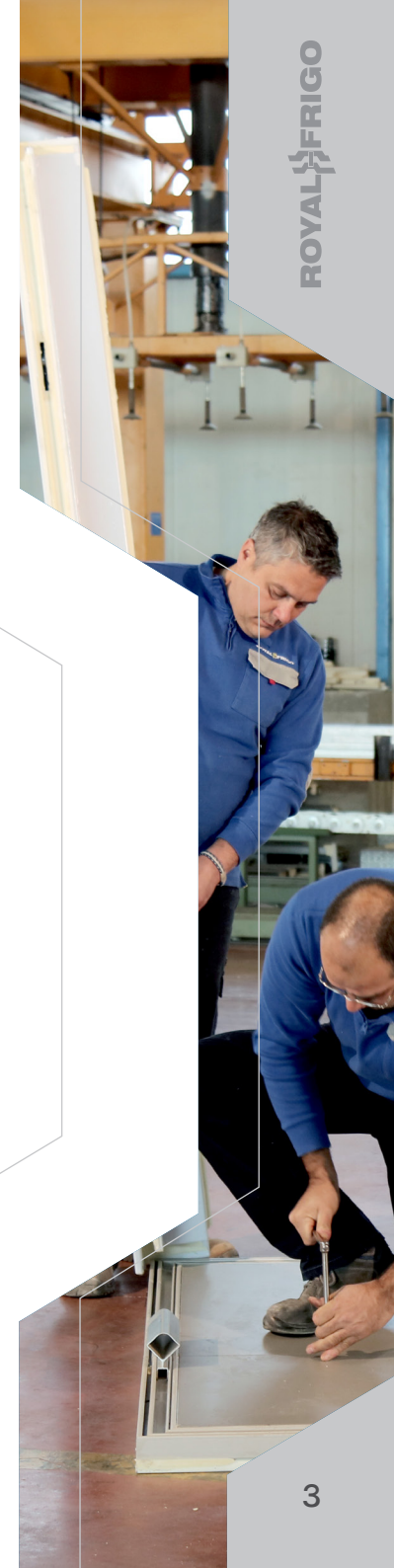


ROYAL  FRIGO

COLD ROOM TECHNOLOGY

INDEX

L'AZIENDA THE COMPANY	04
CELLE COMMERCIALI COMMERCIAL COLD ROOMS	
TECH-NICA SERIES	10
VITRU-TECH SERIES	16
SMART SERIES	20
MINI-NICA SERIES	24
TIPOLOGIA SOGLIE THRESHOLD TYPES	28
ACCESSORI ACCESSORIES	29



L'AZIENDA
THE COMPANY



STORIA | HISTORY

Royal Frigo, azienda specializzata nella produzione di celle frigorifere prefabbricate modulari per uso commerciale ed industriale, nasce a metà degli anni cinquanta in un laboratorio artigianale nato dall'iniziativa imprenditoriale di Arialdo Giammusso e dei suoi figli.

Nel corso degli anni, l'esperienza maturata e la fiducia acquisita da parte della clientela, hanno permesso alla Royal Frigo di diventare un punto di riferimento nel mercato nazionale ed europeo.

Oggi si sviluppa su una superficie di 10.000 mq e presenta tutte le caratteristiche di un'industria moderna, pronta a soddisfare qualsiasi esigenza nel campo della refrigerazione.

Royal Frigo, specialized company in the production of modular cold rooms for commercial and industrial use, was born in the mid-fifties in a craft workshop created on the entrepreneurial initiative of Arialdo Giammusso and his sons.

Over the years, the experience and confidence gained from customers, have enabled the Royal Frigo to become a benchmark in the domestic and European markets.

Today is spread over an area of 10,000 square meters and has all the characteristics of modern industry ready to meet any need in the field of refrigeration.



IL BRAND | BRAND

1980

ROYAL FRIGO

1989

ROYAL FRIGO

1996

ROYAL FRIGO

2007

ROYAL FRIGO

MISSION

Le celle frigorifere Royal Frigo rappresentano una scelta in grado di garantire qualità ed affidabilità nel settore della conservazione e della trasformazione di prodotti agroalimentari nella piccola e grande distribuzione.

Forte dei continui successi la Royal Frigo si propone ogni giorno, in un mercato sempre più competitivo, con celle frigorifere e soluzioni di refrigerazione commerciale innovative e certificate.

Royal Frigo Cold Rooms represent a choice that can guarantee quality and reliability in the field of conservation and transformation of agricultural and food products in small and large retailers.

Strong of continuous success, Royal Frigo is proposed every day, in an increasingly competitive market, with cold rooms and innovative and certified commercial refrigeration solutions.

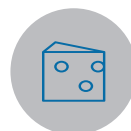
CATEGORIE MERCEOLOGICHE | PRODUCT CATEGORIES



Lavorazione carni
Meat processing



Ittico
Fishing industry



Lattiero Caseario
Dairy industry



Piattaforme logistiche
Logistic platform



Cantine e impianti
enologici
Winery and enological
machineries



Farmaceutico
Pharmaceutical
industry



Hotel e ristorazione
Hotel and catering



Ortofrutticolo
Fruit and
vegetables market



Gelati e surgelati
Frozen product

VALORI | VALUES

QUALITÀ
QUALITY

AFFIDABILITÀ
RELIABILITY

INNOVAZIONE
INNOVATION

PERCHÈ SCEGLIERCI | WHY CHOOSE US



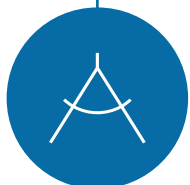
Per la qualità e l'affidabilità dei nostri prodotti;

For the quality and reliability of our products;



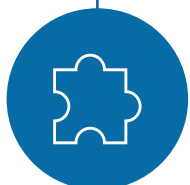
Perché i nostri prodotti sono progettati e costruiti con materiali conformi alle norme igienico-sanitarie e di sicurezza;

Because our products are designed and manufactured with materials that meet the sanitary and safety standards;



Perché studiamo soluzioni mirate che soddisfano le esigenze più particolari;

Because we study focused solutions that meet the most demanding requirements;



Per la rapidità e semplicità di montaggio;

For the rapidity and simplicity of assembly;



Perché abbiamo un solo impegno costante: soddisfare i nostri Clienti.

Because we have only one constant commitment: the satisfaction of our customers.

PROCESSO AZIENDALE BUSINESS PROCESS

Seguiamo e curiamo tutto il processo di ricerca, progettazione, produzione e assistenza nel campo degli impianti frigoriferi industriali e commerciali. Ogni fase critica è monitorata in tutti i suoi aspetti:

La progettazione intesa come ricerca e sviluppo di nuovi prodotti e continuo miglioramento degli esistenti;

La produzione di prodotti di alta qualità e affidabilità con un'elevata prestazione termica per dare la massima funzionalità e un ottimo risultato estetico riducendo i consumi energetici;

I Servizi di consulenza e assistenza pre e post vendita che garantiscono competenza e rapidità di esecuzione nella progettazione, nell'installazione e nella manutenzione.

We follow and we take care of the whole process of research, design, production and assistance in the field of industrial and commercial refrigeration systems. Each critical stage is monitored in all its aspects:

Designing understood as research and development of new products and continuous improvement of existing one;

The production of high quality and reliable products with a high thermal performance to give maximum functionality and excellent aesthetic results by reducing energy consumption;

The consulting services and pre and post service - sales that provide expertise and speed of execution in the design, installation and maintenance.

POLIURETANO ESPANSO | EXPANDED POLYURETHANE FOAM



L'isolamento termico dei pannelli isolanti è ottenuto con schiuma poliuretànica espansa PUR (densità 41/43 Kg/m³) per iniezione sotto pressa oleodinamica.

Thermal insulation of the insulating panels is achieved using expanded polyurethane foam PUR (density 41/43 Kg/m³) for injection under the moulding injection press.

Essa presenta le seguenti proprietà chiave:

It presents the following key properties:

- **Eccellente isolamento termico determinato dalla migliore, in assoluto, conduttività termica;**
- **Basso peso specifico;**
- **Elevate caratteristiche meccaniche;**
- **Stabilità dimensionale a bassa ed alta temperatura;**
- **Inerzia ai più comuni agenti chimici;**
- **Resistenza all'attacco di agenti biologici e non favorisce la crescita di muffe;**
- **Ottima processabilità, che permette un accoppiamento stabile con i materiali di rivestimento;**
- **Reazione al fuoco in accordo con le normative vigenti.**
- **Excellent thermal insulation determined by absolutely the best thermal conductivity;**
- **Low specific weight;**
- **High mechanical properties;**
- **Dimensional stability at low and high temperature;**
- **Inertia to more common chemical agents;**
- **Resistance to the attack of biological agents and does not favour growth of mould;**
- **Excellent processability, which allows a stable match with the coating materials;**
- **Reaction to fire according to current regulations.**

CERTIFICAZIONI DI QUALITÀ | QUALITY CERTIFICATION

La qualità è da sempre per Royal Frigo un obiettivo strategico da perseguire per garantire la massima soddisfazione delle aspettative del cliente. Per questo, fin dalla fine degli anni novanta, si è dotata di un sistema di qualità aziendale certificato che viene scrupolosamente mantenuto e costantemente aggiornato.

The quality has always been for Royal Frigo a strategic objective to be pursued to ensure maximum satisfaction of customer expectations. For this reason, since the late nineties, it has adopted a quality system certificate which is scrupulously maintained and constantly updated.



L'intero ciclo produttivo ed i controlli di produzione sono certificati secondo le norme sulla gestione della qualità UNI EN ISO 9001:2008

The entire production cycle and the production controls are certified according to the standards on quality management UNI EN ISO 9001:2008

CELLE COMMERCIALI
COMMERCIAL COLD ROOMS

TECH-NICA SERIES

CELLA FRIGORIFERA COMMERCIALE
COMMERCIAL COLD ROOM



TECH-NICA SERIES

La gamma di celle frigorifere commerciali TECH-NICA SERIES, di nuova generazione, offre alle piccole e medie attività commerciali la possibilità di conservare carni fresche, salumi, formaggi, prodotti surgelati e fiori.

Spessori: 6, 8, 10, 12 cm.

Altezze interne: 218, 238, 268, 288 cm.
Altre altezze a richiesta.

Porte: Su cerniere 90x190h cm (standard).
Porte scorrevoli o su cerniere di altre dimensioni (a richiesta).

Rivestimenti:

Lamiera zinco-preverniciata (standard).

Inox Aisi 304 (a richiesta).

Lamiera zinco-plasticata (a richiesta).

Sistema di giunzione:

Gancio eccentrico in acciaio zincato.

Isolamento:

Poliuretano espanso, CFC free.

Densità 41/43 Kg/m².

Pavimento:

Rivestimento in OSB fendicolo antiscivolo ed antigraffio da 9mm (standard).

Rivestito con lamiera plasticata antisdrucciolo o Inox (a richiesta).

Portata pavimento:

Portata dinamica: 250 Kg.

Portata statica: 2.500 Kg/m².

Portata puntuale: 120 Kg.

Le celle possono essere fornite anche senza pavimenti, sempre con profilo sanitario arrotondato alla base.

The new generation TECH-NICA SERIES range of commercial cold rooms offers to small and medium-sized commercial businesses the possibility of conserving fresh meat, charcuterie, cheese, frozen products and flowers.

Thicknesses: 6, 8, 10, 12 cm.

Internal heights: 218, 238, 268, 288 cm.
Other heights on request.

Doors: Hinged 90x190h cm (standard).
Sliding doors or hinged one of different dimensions (on request).

Coating:

Prepainted zinc sheet steel (standard).

stainless steel A304 (on request).

Plasticized sheet steel (on request).

Junction system:

Eccentric hook in galvanized steel.

Insulation:

Expanded polyurethane foam, CFC free.

Density 41/43 Kg/m².

Floor:

Anti-slip and scratch resistant OSB 9mm coating.

Anti-slip plasticized sheet steel or stainless steel (on request).

Floor load:

Dynamic load capacity: 250 Kg.

Static load capacity: 2.500 Kg/m².

Punctual load capacity: 120 Kg.

The cold rooms can also be supplied without floor, always with the rounded sanitary profiles.

STANDARD MODULES 30-60-90-120 CM



TECH-NICA SERIES

ACCESSORI

- Valvole di compensazione
- Rampe d'accesso in multistrato fenolico con filmato wiremesh
- Scaffalature
- Guidovie
- Gancere
- Tende a strisce
- Pavimenti rinforzati
- Porte scorrevoli
- Gruppi refrigeranti

ACCESSORIES

- *Pressure compensation valves*
- *Access ramps with phenolic ply wood and wiremesh coating*
- *Shelves*
- *Ceiling guideway structure*
- *Hooked bars*
- *Pvc stripes curtain*
- *Reinforced floors*
- *Sliding door*
- *Refrigeration units*



La cella frigorifera può essere facilmente smontata, modificata, ampliata e rimontata senza creare alcun danno ai pannelli esistenti.

Moduli standard da 30-60-90-120 cm

e le diverse altezze, permettono di adattare la cella frigorifera ad ogni spazio disponibile mentre i diversi spessori rendono possibile adeguarla alle temperature di conservazione.

The cold room can be easily disassembled, modified, extended and reassembled without causing any damage to the existing panels.

Standard modules realized in dimensions 30-60-90-120 cm

and the different heights allow to adapt the cold room to every available space while the different thicknesses make it possible to adapt the room to conservation temperatures.



Il sistema di giunzione dei pannelli con giunto a secco maschio/femmina ed i robusti ganci eccentrici in acciaio zincato, permettono un'eccellente tenuta termica ed un facile montaggio o smontaggio.

The panels junction system using dry male/female joints and robust eccentric hooks made of galvanized steel allow for excellent heat resistance and easy assembly and disassembly.



PARTICOLARE INCASTRO | PANELS JOINT

SPIGOLI ESTERNI ARROTONDATI
OUTSIDE ROUNDED CORNERS

TECH-NICA SERIES

Punto di forza della serie di celle TECH-NICA sono gli angoli arrotondati ed i giunti di nuova generazione.

I perimetri di pavimento e soffitto sono arrotondati internamente mediante giunti e profili (raggio 25 mm) con sistema d'installazione "a scatto", di semplice e rapida applicazione. Tali profili possono essere facilmente sostituiti in caso di rottura o invecchiamento e consentono la salvaguardia dell'igiene interna nel rispetto delle recenti normative igienico-sanitarie.

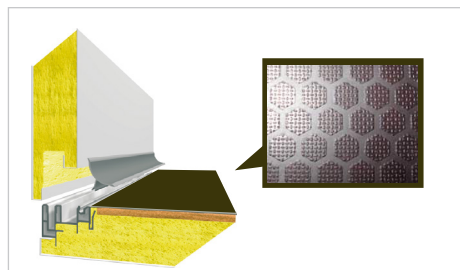
The strength of the TECH-NICA series rooms are rounded corners and new generation joints.

The floor and ceiling perimeters are internally rounded using joints and profiles (radius 25 mm) with a "click" installation system, which is simple and fast to apply. Such profiles can be easily substituted in case of damage or aging and allow for safekeeping of internal hygiene according to recent health and hygiene standards.

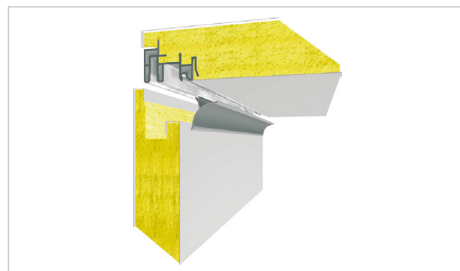


Le parti inferiori e superiori dei pannelli verticali sono dotate di incastro a scomparsa, che accoppiandosi con i pannelli soffitto/pavimento, assicurano un'eccellente tenuta termica. Gancio eccentrico di serraggio per la connessione tra verticali e soffitto.

The lower and upper parts of vertical panels are equipped with concealed fixing, which coupling with ceiling/floor panels insure excellent heat resistance. A tightening eccentric hook for the connection between the vertical panels and the ceiling



SEZIONE PAVIMENTO | FLOOR SECTION



SEZIONE TETTO | CEILING SECTION ROOF



ANGOLO INTERNO ARROTONDATO
INSIDE ROUNDED CORNER

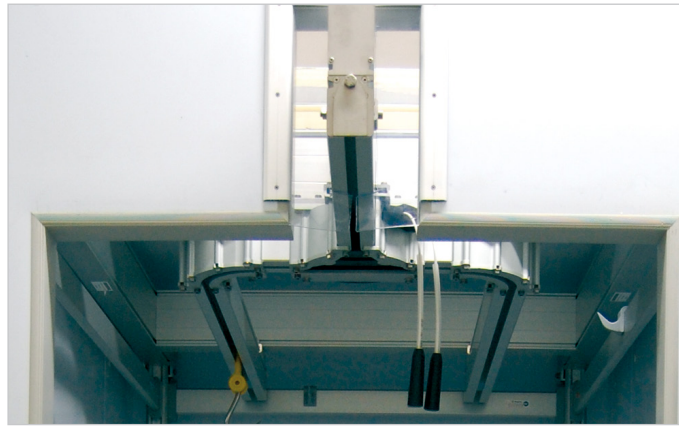


ANTA BORDATA IN ALLUMINIO ANODIZZATO
DOOR WITH BEADING ANODIZED ALUMINUM

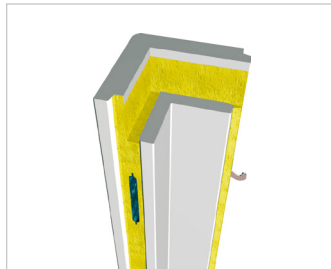


PARTICOLARE GIUNTO PAVIMENTO/VERTICALE
PARTICULAR JOINT OF VERTICAL FLOOR

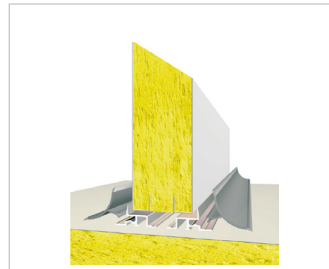
TECH-NICA SERIES



FORO PASSAGGIO GUIDOVIA
GUIDEWAY PASSAGE HOLE



ANGOLO MONOBLOCCO
MONOBLOCK CORNER



PANNELLO DIVISORE
DIVIDING WALL



SOGLIA IN ACCIAIO INOSSIDABILE
STAINLESS STEEL THRESHOLD

TECH-NICA SERIES | "CLIO" VERSION

La TECH-NICA versione "CLIO" si distingue per il particolare rivestimento in lamiera plastificata INOX LOOK.

The "CLIO" version of TECH-NICA, stands for the particular coating with stainless steel effect (grey).



TECH-NICA SERIES

Il sistema di costruzione con pannelli modulari con gancio eccentrico e giunti maschio/femmina, permette un'installazione estremamente semplice e veloce, prerogativa che ha sempre caratterizzato le celle Royal Frigo.

The construction system with modular panels assembled by eccentric hooks and male/female joints, allows for an extremely simple and fast installation, which is a prerogative that has always characterised Royal Frigo cold rooms.



CELLE COMMERCIALI
COMMERCIAL COLD ROOMS

VITRU-TECH SERIES

CELLA FRIGORIFERA COMMERCIALE
IN VETRORESINA

FIBERGLASS COMMERCIAL
COLD ROOM



VITRU-TECH SERIES

La gamma di celle frigorifere commerciali VITRU-TECH SERIES, di nuova generazione, è ideale per la conservazione di prodotti ad alta salinità come formaggi, salumi e pesce fresco.

La vetroresina è un prodotto inattaccabile dagli agenti chimici naturali e a livello qualitativo costituisce un'alternativa economica all'acciaio inox.

Spessori: 6, 8, 10, 12 cm.

Altezze interne: 218, 238, 268, 288 cm.

Altre altezze a richiesta.

Porte: Su cerniere 90x190h cm (standard).

Porte scorrevoli o su cerniere di altre dimensioni (a richiesta).

Rivestimenti:

Laminato di vetroresina gelcoat \pm 2mm.

Sistema di giunzione:

Gancio eccentrico in acciaio zincato.

Isolamento:

Poliuretano espanso, CFC free.

Densità 41/43 Kg/m².

Pavimento:

Rivestimento in acciaio inossidabile antiscivolo (standard).

Portata pavimento:

Portata dinamica: 250 Kg.

Portata statica: 1.500 Kg/m².

Portata puntuale: 80 Kg.

Le celle possono essere fornite anche senza pavimenti, sempre con profilo sanitario arrotondato alla base.

The new generation VITRU-TECH SERIES range of commercial cold rooms offers to small and medium-sized commercial businesses the possibility of conserving fish, charcuterie and cheese.

The fiberglass is a products unassailable by natural chemicals and qualitatively represents an economical alternative to stainless steel.

Thicknesses: 6, 8, 10, 12 cm.

Internal heights: 218, 238, 268, 288 cm.

Other heights on request.

Doors: Hinged 90x190h cm (standard).

Sliding doors or hinged one of different dimensions (on request).

Coating:

Fiberglass gelcoat \pm 2mm.

Junction system:

Eccentric hook in galvanized steel.

Insulation:

Expanded polyurethane foam, CFC free.

Density 41/43 Kg/m².

Floor:

Anti slip stainless steel (standard).

Floor load:

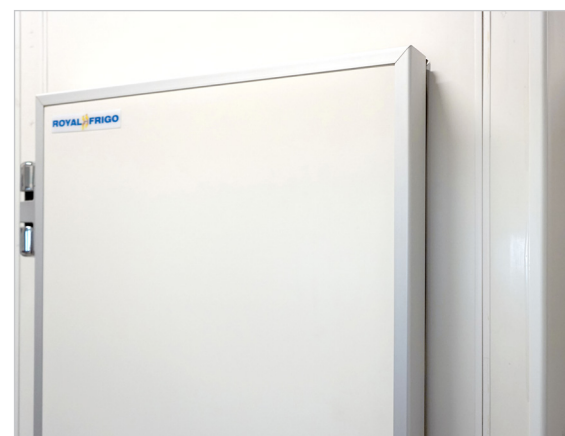
Dynamic load capacity: 250 Kg.

Static load capacity: 1.500 Kg/m².

Punctual load capacity: 80 Kg.

The cold rooms can also be supplied without floor, always with the rounded sanitary profiles.

STANDARD MODULES 30-60-90-120 CM



VITRU-TECH SERIES

ACCESSORI

- Valvole di compensazione
- Rampe d'accesso
- Scaffalature
- Guidovie
- Gancere
- Tende a strisce
- Pavimenti rinforzati
- Porte scorrevoli
- Gruppi refrigeranti

ACCESSORIES

- *Pressure compensation valves*
- *Access ramps in galvanized steel or galvanized*
- *Shelves*
- *Ceiling guideway structure*
- *Hooked bars*
- *Pvc stripes curtain*
- *Reinforced floors*
- *Sliding door*
- *Refrigeration units*



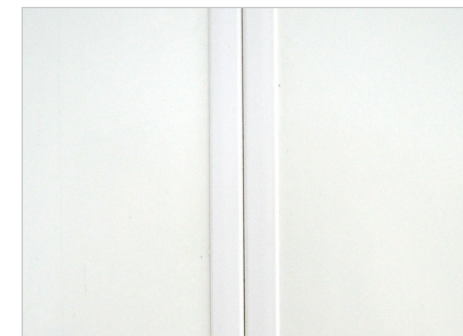
La cella frigorifera può essere facilmente smontata, modificata, ampliata e rimontata senza creare alcun danno ai pannelli esistenti.

Moduli standard da 30-60-90-120 cm

e le diverse altezze, permettono di adattare la cella frigorifera ad ogni spazio disponibile mentre i diversi spessori rendono possibile adeguarla alle temperature di conservazione.

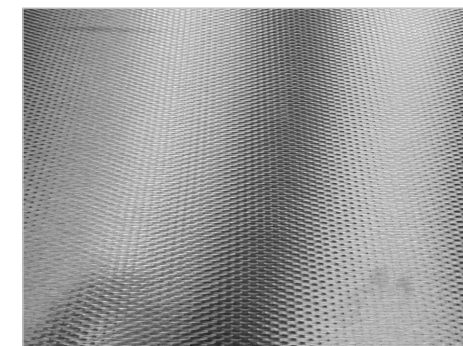
The cold room can be easily disassembled, modified, extended and reassembled without causing any damage to the existing panels.

Standard modules realized in dimensions 30-60-90-120 cm and the different heights allow to adapt the cold room to every available space while the different thicknesses make it possible to adapt the room to conservation temperatures.



Il sistema di giunzione dei pannelli con giunto a secco maschio/femmina, con bordino in PVC, ed i robusti ganci eccentrici in acciaio zincato, permettono un'eccellente tenuta termica ed un facile montaggio o smontaggio.

The panels junction system using dry male/female joints, with PVC profile, and robust eccentric hooks made of galvanized steel allow for excellent heat resistance and easy assembly and disassembly.



PAVIMENTO STANDARD IN ACCIAIO INOX ANTISCIVOLO
STANDARD FLOOR WITH ANTISLIP STAINLESS STEEL

VITRU-TECH SERIES

Punto di forza della serie di celle VITRU-TECH SERIES sono gli angoli arrotondati ed i giunti di nuova generazione.

I perimetri di pavimento e soffitto sono arrotondati internamente mediante giunti e profili (raggio 25 mm) con sistema d'installazione "a scatto", di semplice e rapida applicazione. Tali profili possono essere facilmente sostituiti in caso di rottura o invecchiamento e consentono la salvaguardia dell'igiene interna nel rispetto delle recenti normative igienico-sanitarie.

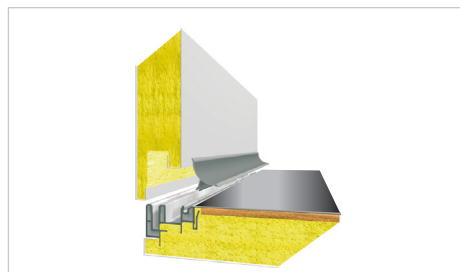
The strength of the VITRU-TECH SERIES rooms are rounded corners and new generation joints.

The floor and ceiling perimeters are internally rounded using joints and profiles (radius 25 mm) with a "click" installation system, which is simple and fast to apply. Such profiles can be easily substituted in case of damage or aging and allow for safekeeping of internal hygiene according to recent health and hygiene standards.

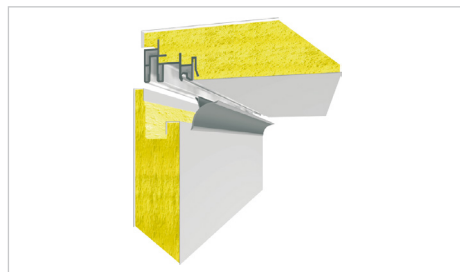


Le parti inferiori e superiori dei pannelli verticali sono dotate di incastro a scomparsa, che accoppiandosi con i pannelli soffitto/pavimento, assicurano un'eccellente tenuta termica. Gancio eccentrico di serraggio per la connessione tra verticali e soffitto.

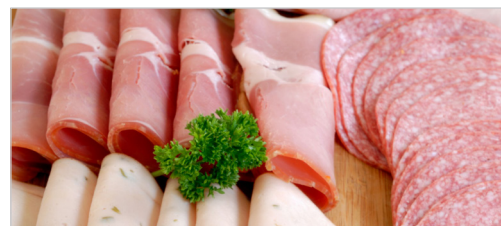
The lower and upper parts of vertical panels are equipped with concealed fixing, which coupling with ceiling/floor panels insure excellent heat resistance. A tightening eccentric hook for the connection between the vertical panels and the ceiling



SEZIONE PAVIMENTO | FLOOR SECTION



SEZIONE TETTO | ROOF SECTION



CELLE COMMERCIALI
COMMERCIAL COLD ROOMS

SMART SERIES

CELLA FRIGORIFERA COMMERCIALE
COMMERCIAL COLD ROOM



SMART SERIES

Qualità eccellente, facile modularità, pannelli angolo monoblocco, design tradizionale a prezzi competitivi, sono queste le caratteristiche delle celle frigorifere SMART SERIES.

Una serie di celle frigorifere perfetta per tutti coloro che desiderano un prodotto bello, di qualità e allo stesso tempo conveniente. Il sistema di incastro tra pareti, pavimento e soffitto, permette il montaggio rapido, preciso e privo di imperfezioni.

Spessori: 6, 10, cm.

Altezze interne: 218, 238, 268, 288 cm.

Altre altezze a richiesta.

Porte: Su cerniere 90x190h cm (standard).

Porte scorrevoli o su cerniere di altre dimensioni (a richiesta).

Rivestimenti:

Lamiera zinco-preverniciata.

Sistema di giunzione:

Gancio eccentrico in acciaio zincato.

Isolamento:

Poliuretano espanso, CFC free.

Densità 41/43 Kg/m².

Pavimento:

Rivestimento in OSB fenolico antiscivolo ed antigraffio da 9mm.

Portata pavimento:

Portata dinamica: 250 Kg.

Portata statica: 2.500 Kg/m².

Portata puntuale: 120 Kg.

Le celle possono essere fornite anche senza pavimenti, sempre con profilo sanitario arrotondato alla base.

Excellent quality, easy modularity, monoblock corner panels, traditional design with competitive prices: these are the characteristics of the cold room SMART SERIES.

A series of cold rooms perfect for all those who want a good and quality product and at the same time also a affordable one. The joint system between the walls, floor and ceiling, allow an installation quick, precise and free of imperfections.

Thicknesses: 6, 10 cm.

Internal heights: 218, 238, 268, 288 cm.

Other heights on request.

Doors: Hinged 90x190h cm (standard).

Sliding doors or hinged one of different dimensions (on request).

Coating:

Prepainted zinc sheet steel.

Junction system:

Eccentric hook in galvanized steel.

Insulation:

Expanded polyurethane foam, CFC free.

Density 41/43 Kg/m².

Floor:

Anti-slip and scratch resistant OSB 9mm coating.

Floor load:

Dynamic load capacity: 250 Kg.

Static load capacity: 2.500 Kg/m².

Punctual load capacity: 120 Kg.

The cold rooms can also be supplied without floor, always with the rounded sanitary profiles.

STANDARD MODULES 30-60-90-120 CM





SMART SERIES

ACCESSORI

- Valvole di compensazione
- Rampe d'accesso
- Scaffalature
- Guidovie
- Gancere
- Tende a strisce
- Pavimenti rinforzati
- Porte scorrevoli
- Gruppi refrigeranti

ACCESSORIES

- *Pressure compensation valves*
- *Access ramps*
- *Shelves*
- *Ceiling guideway structure*
- *Hooked bars*
- *Pvc stripes curtain*
- *Reinforced floors*
- *Sliding door*
- *Refrigeration units*



La cella frigorifera può essere facilmente smontata, modificata, ampliata e rimontata senza creare alcun danno ai pannelli esistenti.

Moduli standard da 30-60-90-120 cm

e le diverse altezze, permettono di adattare la cella frigorifera ad ogni spazio disponibile mentre i diversi spessori rendono possibile adeguarla alle temperature di conservazione.

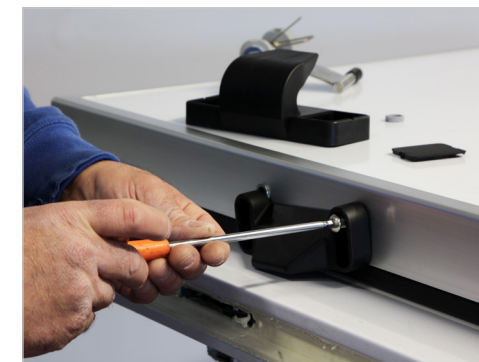
The cold room can be easily disassembled, modified, extended and reassembled without causing any damage to the existing panels.

Standard modules realized in dimensions 30-60-90-120 cm and the different heights allow to adapt the cold room to every available space while the different thicknesses make it possible to adapt the room to conservation temperatures.



Il sistema di giunzione dei pannelli con giunto a secco maschio/femmina ed i robusti ganci eccentrici in acciaio zincato, permettono un'eccellente tenuta termica ed un facile montaggio o smontaggio.

The panels junction system using dry male/female joints and robust eccentric hooks made of galvanized steel allow for excellent heat resistance and easy assembly and disassembly.



COMPONENTI DI QUALITÀ | QUALITY COMPONENTS

SMART SERIES

La presenza degli incastri verticali, dei ganci zincati di serraggio ad elevata forza di trazione, del giunto "scalinato" al soffitto e al pavimento, conferiscono alla cella SMART la qualità tipica dei prodotti Royal Frigo.

L'impiego di materie prime di elevata qualità provenienti da fornitori selezionati e i controlli sistematici sul processo di lavorazione rispettano le vigenti normative ISO 9001.

The presence of the vertical joints, of the galvanizes hooks with high tractive force, the "stepped" joint at the ceiling and floor, give to the cold room SMART the typical quality of Royal Frigo products.

The use of high quality raw materials from selected suppliers and systematic checks on the manufacturing process, comply with current ISO 9001 normative.

Le porte con cornice esterna in alluminio anodizzato conferiscono un aspetto molto gradevole oltre ad una maggiore resistenza agli urti dell'anta.

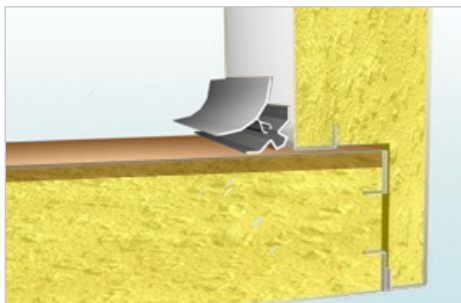
The doors with the external anodized aluminium beading give a very nice aspect in addition to a greater resistance to bumps of the door.



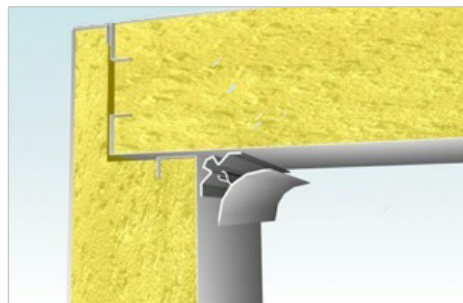
PORTA CON BORDATURA IN ALLUMINIO
DOOR WITH ANODIZED ALUMINIUM BEADING



PORTA CON RESISTENZA ELETTRICA
E VALVOLA DI COMPENSAZIONE
PER LE TEMPERATURE NEGATIVE
DOOR WITH HEATING CABLE
AND PRESSURE COMPENSATION VALVE
FOR NEGATIVE TEMPERATURES



SEZIONE PAVIMENTO | FLOOR SECTION



SEZIONE TETTO | ROOF SECTION



PARTICOLARE MANIGLIA | HANDLE DETAIL

CELLE COMMERCIALI
COMMERCIAL COLD ROOMS

MINI-NICA SERIES

ARMADIO FRIGO componibile
MODULAR COLD ROOM



MINI-NICA SERIES

Una piccola cella frigorifera modulare, quasi un armadio frigorifero, progettata per essere installata in piccoli spazi. La scelta ideale per cucine, ristoranti, pub, pasticcerie, laboratori e mense.

Spessore pannelli:

6 cm per le temperature positive.
10 cm per le temperature negative.

Isolamento:

Poliuretano espanso, CFC free.
Densità 41/43 Kg/m².

Rivestimento standard:

Lamiere zinco-preverniciata.
Acciaio inox e vetroresina a richiesta.
Angoli interni arrotondati con gli innovativi profili a scatto.

Porte: dim. 61x170h cm.

Sportelli: dim. 61x80h cm.

A small cold room, perfect where space is at a premium in kitchens, pubs, pastry store, restaurants and takeaways.

Panels thickness:

6 cm for chillers.
10 cm for freezers.

Polyurethane insulation.

Standard covering:

Prepainted zinc sheet steel.
Stainless steel and fibreglass on request.
Rounded internal corners.

Doors: dim. 61x170h cm.

Small doors: dim. 61x80h cm.

REALIZZABILI ANCHE CON DIMENSIONI SPECIALI
SPECIAL DIMENSIONS ALLOWED



MINI-NICA SERIES

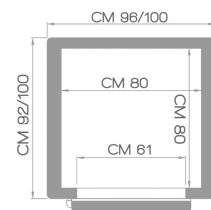
ACCESSORI

- Rivestimento acciaio inox
- Rivestimento finto acciaio inox
- Porte e/o sportelli colorati
- Porte e/o sportelli inox
- Pareti divisorie verticali o orizzontali
- Piedini regolabili in acciaio inox
- Set di griglie in acciaio plastificato
- Unità refrigeranti

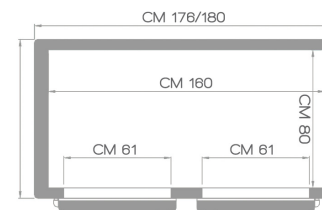
ACCESSORIES

- *Stainless steel covering*
- *Stainless steel effect coating (grey)*
- *Colored doors*
- *Stainless steel doors*
- *Dividing wall*
- *Adjustable stainless steel feet*
- *Plastic coated racks shelves*
- *Refrigeration units*

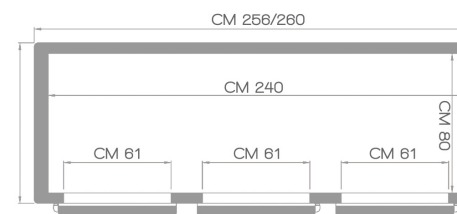
CAPACITÀ | CAPACITY



H 190/198 CM - CAP. L 1.140
H 230/238 CM - CAP. L 1.400



H 190/198 CM - CAP. L 2.280
H 230/238 CM - CAP. L 2.800



H 190/198 CM - CAP. L 3.420
H 230/238 CM - CAP. L 4.200



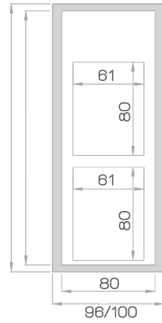
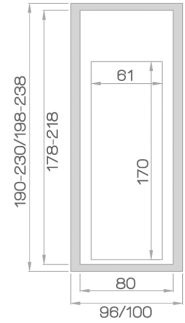
MINI-NICA SERIES



MOD. 1P-80



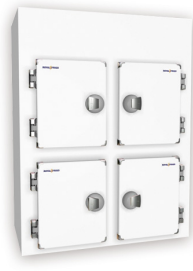
MOD. 1P-80



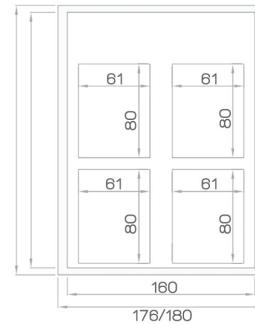
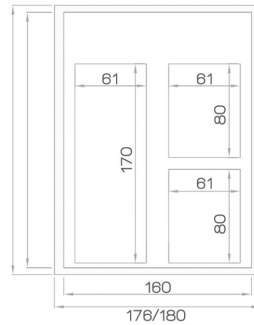
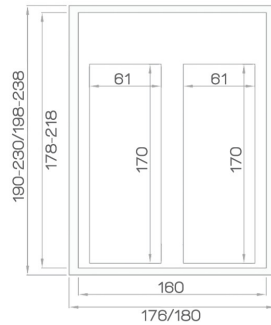
MOD. 2PP-80



MOD. 2PS-80



MOD. 2SS-80



MOD. 3PPP-80



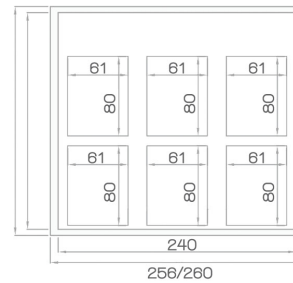
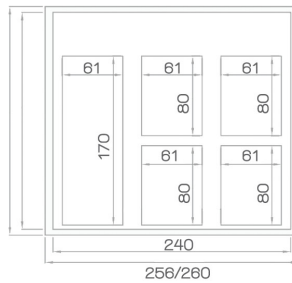
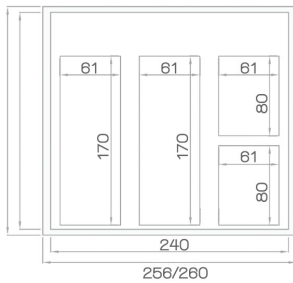
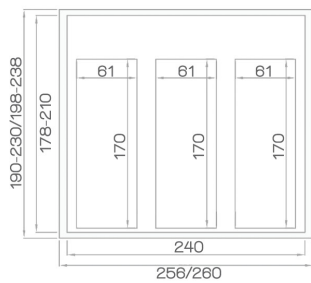
MOD. 3PPP-80



MOD. 3PPP-80



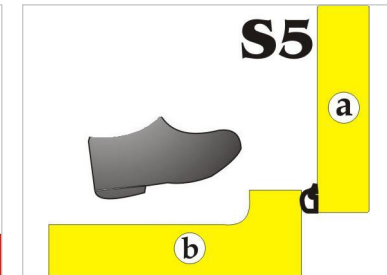
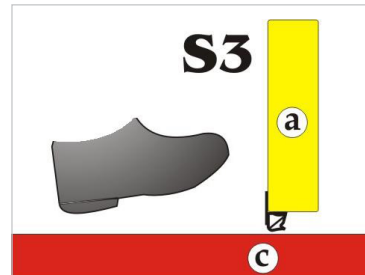
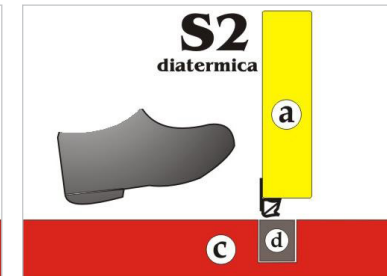
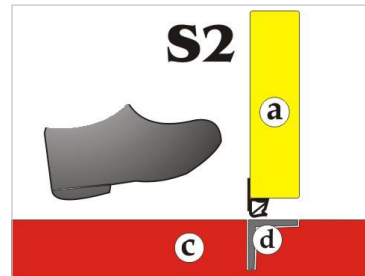
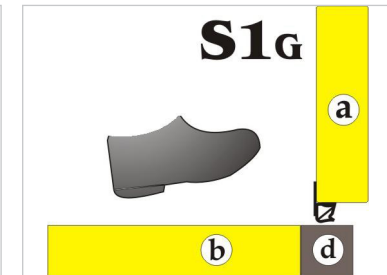
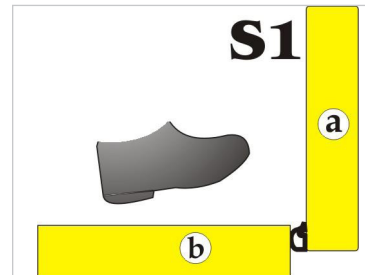
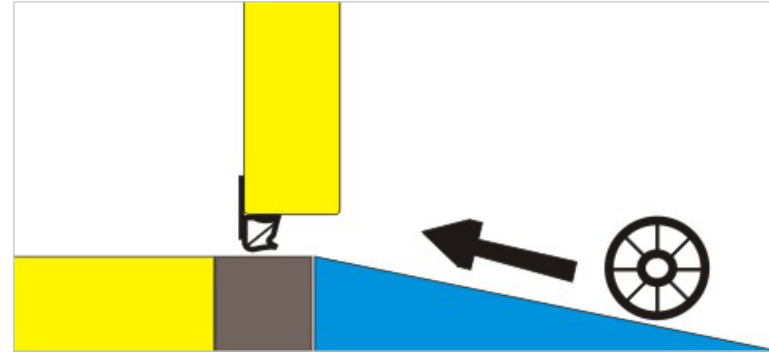
MOD. 3PPP-80



TIPOLOGIA SOGLIE THRESHOLD TYPES

- a = anta
- b = pavimento prefabbricato
- c = pavimento in muratura
- d = soglia diatermica
- e = soglia

- a = door wing
- b = prefab floor
- c = concrete floor
- d = diathermic threshold
- e = threshold



ACCESSORI | ACCESSORIES

**SCAFFALATURE****GRANDE MODULARITÀ**

- **4 Profondità:** 300 - 375 - 450 - 600 mm.
- **3 Altezze:** 1550 - 1700 - 2000 mm.
- **22 Lunghezze:** Ripiano da 400 a 1.975 mm.

PORTATA ECCEZIONALE

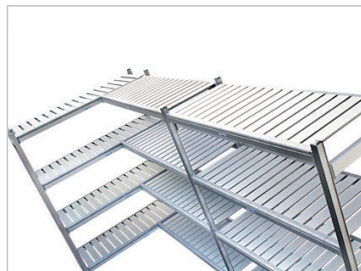
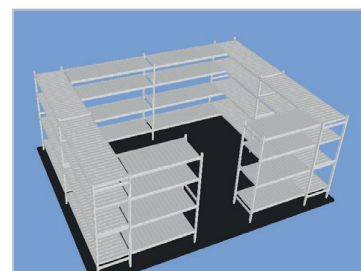
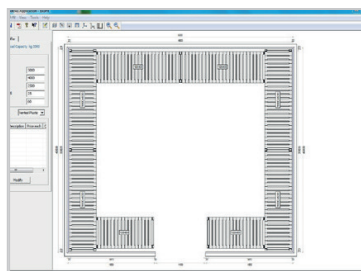
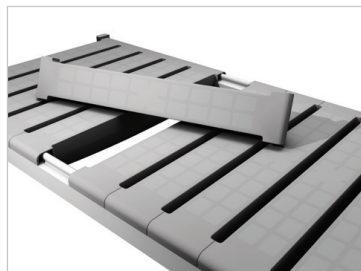
Da 110 Kg a 250 Kg per ripiano con carico uniformemente distribuito.

MATERIALI DI QUALITÀ

- **Spalle:** Alluminio anodizzato 20 micron.
- **Ripiano:** HDPE polietilene per contatto diretto con alimenti.

MASSIMA VERSATILITÀ

Oltre 600 possibili combinazioni per ogni tipo di cella frigorifera.

**SHELVES****GREAT MODULARITY**

- **4 Depth:** 300 - 375 - 450 - 600 mm.
- **3 heights:** 1550 - 1700 - 2000 mm.
- **22 Lengths:** shelf from 400 to 1975 mm.

EXCEPTIONAL RANGE

From 110 Kg to 250 Kg per shelf with evenly distributed load.

QUALITY MATERIALS

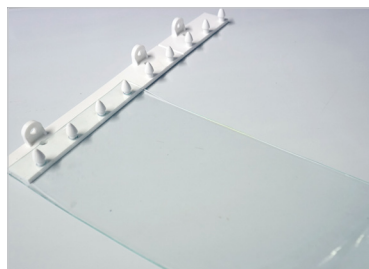
- **Shoulders:** anodized aluminum 20 microns.
- **Shelf:** HDPE polyethylene for direct food contact.

MAXIMUM VERSATILITY

Over 600 possible combinations for each type of refrigerating cell.

TENDA A STRISCE

Le Tende a strisce in PVC minimizzano la dispersione del freddo a porte aperte.

**PVC STRIPES CURTAIN**

PVC stripes curtain minimize drafts through of open doorways.

VALVOLA DI COMPENSAZIONE

Mantiene bilanciata la pressione interna ed esterna della cella.

PRESSURE COMPENSATION VALVE

It keeps balanced the internal and external pressure of the cold room.





Via Empedocle Z.I. - 93100 Caltanissetta - Italy
Tel. +39 0934 547110 - Fax +39 0934 547118

info@royalfrigo.it - www.royalfrigo.it



La Royal Frigo si riserva il diritto di modificare dati tecnici e caratteristiche senza preavviso.
Technical data and characteristics are not binding and may be changed without prior notice.



ROYAL  FRIGO